

OptiPlex 3046 Small Form Factor

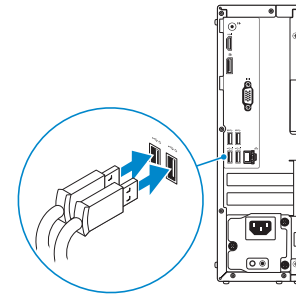
Quick Start Guide

Panduan Pengaktifan Cepat
Guía de inicio rápido
Hướng dẫn khởi động nhanh
دليل البدء السريع



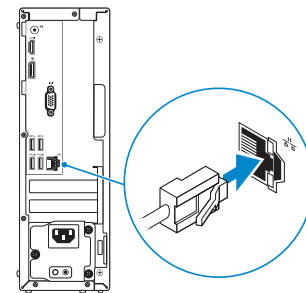
1 Connect the keyboard and mouse

Sambungkan keyboard dan mouse
Conecte el teclado y el ratón
Kết nối bàn phím và chuột
قم بتوصيل لوحة المفاتيح والماوس



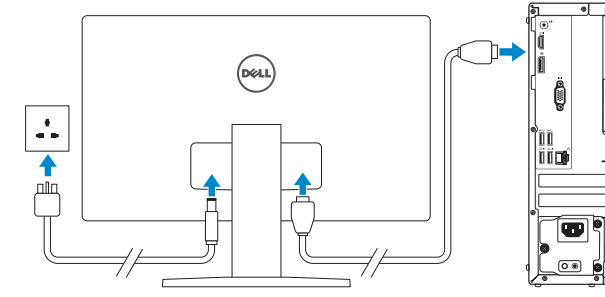
2 Connect the network cable — optional

Sambungkan kabel jaringan — opsional
Conecte el cable de red (opcional)
Kết nối dây cáp mạng — tùy chọn
قم بتوصيل كبل الشبكة — اختياري



3 Connect the display

Sambungkan display
Conecte la pantalla
Kết nối màn hình hiển thị
قم بتوصيل الشاشة



NOTE: If you ordered your computer with a discrete graphics card, connect the display to the discrete graphics card.

CATATAN: Jika Anda memesan komputer dengan kartu grafis diskret, sambungkan display ke kartu grafis diskret.

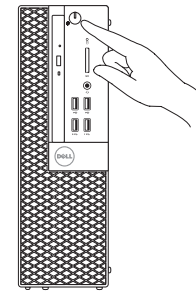
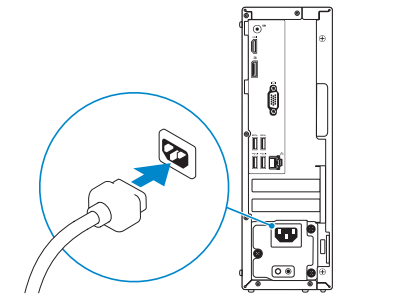
NOTA: Si encargó su equipo con una tarjeta de gráficos discretos, conecte la pantalla a la tarjeta de gráficos discretos.

GHI CHÚ: Nếu bạn đã đặt hàng máy tính của mình với card đồ họa chuyên dụng, hãy kết nối màn hình với card đồ họa chuyên dụng đó.

ملاحظة: في حالة قيامك بشراء بطاقة رسومات منفصلة أثناء شراء الكمبيوتر، قم بتوصيل الشاشة ببطاقة الرسومات المنفصلة.

4 Connect the power cable and press the power button

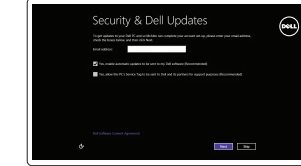
Sambungkan kabel daya dan tekan tombol daya
Conecte el cable de alimentación y presione el botón de encendido
Đấu nối với cáp nguồn và nhấn nút nguồn
صل كبل التيار واضغط على زر التشغيل



5 Finish operating system setup

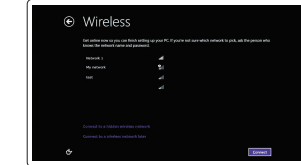
Tuntaskan penataan sistem operasi
Finalice la configuración del sistema operativo
Kết thúc thiết lập hệ điều hành
إنهاء إعداد نظام التشغيل

Windows 8.1



Enable security and updates

Aktifkan keamanan dan pembaruan
Active la seguridad y las actualizaciones
Bật tính năng bảo mật và cập nhật
تمكين الأمان والتحديثات



Connect to your network

Sambungkan ke jaringan Anda
Conéctese a una red
Kết nối vào mạng của bạn
التوصيل بالشبكة

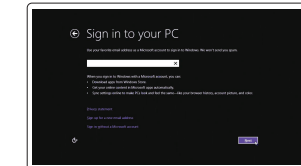
NOTE: If you are connecting to a secured wireless network, enter the password for the wireless network access when prompted.

CATATAN: Jika Anda menghubungkan ke jaringan nirkabel aman, masukkan kata sandi untuk akses jaringan nirkabel tersebut saat diminta.

NOTA: Si se conecta a una red inalámbrica segura, introduzca la contraseña de acceso a la red inalámbrica cuando se le solicite.

GHI CHÚ: Nếu bạn đang kết nối với một mạng không dây bảo mật, hãy nhập mật khẩu để truy cập mạng không dây khi được nhắc.

ملاحظة: في حالة اتصالك بشبكة لاسلكية مؤمنة، أدخل كلمة المرور لوصول الشبكة اللاسلكية عند مطالبتك.



Sign in to your Microsoft account or create a local account

Masuk ke akun Microsoft Anda atau buat akun lokal
Inicie sesión en su cuenta de Microsoft o cree una cuenta local
Đăng nhập vào tài khoản Microsoft của bạn và tạo tài khoản trên máy tính

قمب تسجيل الدخول إلى حساب Microsoft أو قم بإنشاء حساب محلي

Product support and manuals
Manual dan dukungan produk
Soporte del producto y manuales
Hỗ trợ sản phẩm và sách hướng dẫn
دعم المنتج والدلائل

Contact Dell

Hubungi Dell | Póngase en contacto con Dell
Liên hệ Dell | اتصل بـ Dell

Regulatory and safety

Regulasi dan keselamatan | Normativa y seguridad
Quy định và an toàn | الممارسات والأمن والتنظيمية

Regulatory model

Model regulatori | Modelo normativo
Model quy định | النموذج التنظيمي

Regulatory type

Jenis regulatori | Tipo normativo
Loại quy định | النوع التنظيمي

Computer model

Model komputer | Modelo de equipo
Model máy tính | نموذج الكمبيوتر

Dell.com/support
Dell.com/support/manuals
Dell.com/support/windows
Dell.com/support/linux

Dell.com/contactdell

Dell.com/regulatory_compliance

D11S

D11S001

OptiPlex 3046 SFF



03WH09A00

© 2016 Dell Inc.

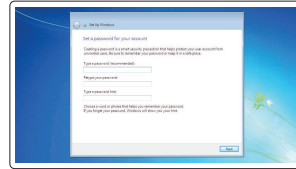
© 2016 Microsoft Corporation.

© 2016 Canonical Ltd.

Printed in China.
2016-05

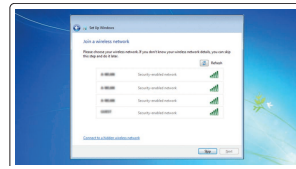


Windows 7



Set up password for Windows

Atur kata sandi untuk Windows
Establezca una contraseña para Windows
Thiết lập mật khẩu cho Windows
Windows إعداد كلمة المرور لنظام



Connect to your network

Sambungkan ke jaringan Anda
Conéctese a una red
Kết nối vào mạng của bạn
التوصيل بالشبكة

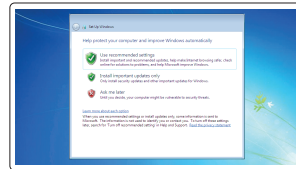
NOTE: If you are connecting to a secured wireless network, enter the password for the wireless network access when prompted.

CATATAN: Jika Anda menghubungkan ke jaringan nirkabel aman, masukkan kata sandi untuk akses jaringan nirkabel tersebut saat diminta.

NOTA: Si se conecta a una red inalámbrica segura, introduzca la contraseña de acceso a la red inalámbrica cuando se le solicite.

GHI CHÚ: Nếu bạn đang kết nối với một mạng không dây bảo mật, hãy nhập mật khẩu để truy cập mạng không dây khi được nhắc.

ملاحظة: في حالة اتصالك بشبكة لاسلكية مؤمنة، أدخل كلمة المرور لوصول الشبكة اللاسلكية عند مطالبتك.



Protect your computer

Lindungi komputer Anda
Proteja el equipo
Bảo vệ máy tính của bạn
حماية الكمبيوتر

Ubuntu

Follow the instructions on the screen to finish setup.

Ikuti petunjuk pada layar untuk menyelesaikan pengaturan.
Siga las instrucciones en pantalla para finalizar la configuración.
Làm theo các hướng dẫn trên màn hình để hoàn tất việc thiết lập.
اتبع الإرشادات التي تظهر على الشاشة لإنهاء عملية الإعداد.

Locate Dell apps in Windows 8.1

Mencari Lokasi aplikasi Dell di Windows 8.1

Localice las aplicaciones Dell en Windows 8.1

Xác định vị trí các ứng dụng Dell trong Windows 8.1

حدد مكان تطبيقات Dell في Windows 8.1



Register My Device

Register your computer

Daftarkan komputer Anda | Registre el equipo
Đăng ký máy tính của bạn | تسجيل الكمبيوتر



Dell Backup and Recovery

Backup, recover, repair, or restore your computer

Cadangkan, kembalikan ke kondisi normal, perbaiki, atau pulihkan komputer Anda
Realice copias de seguridad, recupere, repare y restaure su equipo
Sao lưu, phục hồi, sửa chữa, hoặc khôi phục lại máy tính của bạn
النسخ الاحتياطي أو الاسترداد أو الإصلاح أو الاستعادة للكمبيوتر الخاص بك



Dell Data Protection | Protected Workspace

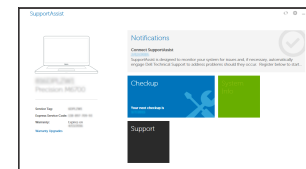
Protect your computer and data from advanced malware attacks
Lindungi komputer dan data Anda dari advanced malware attacks
Proteja su equipo y sus datos contra ataques con software malicioso de avanzada
Bảo vệ máy tính và dữ liệu của bạn khỏi các cuộc tấn công do phần mềm độc hại nâng cao
حماية الكمبيوتر والبيانات من هجمات البرامج الضارة المتقدمة



Dell SupportAssist

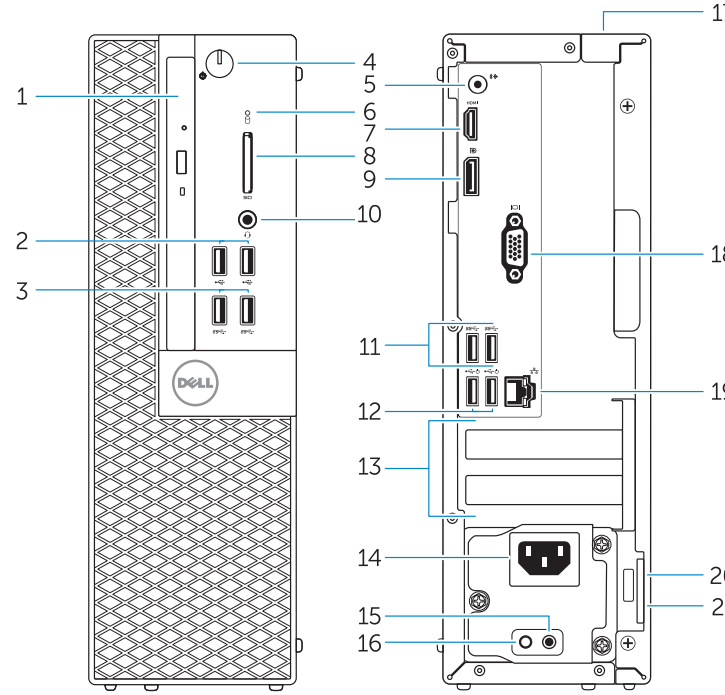
Check and update your computer

Periksa dan perbarui komputer Anda
Busque actualizaciones para su equipo
Kiểm tra và cập nhật máy tính của bạn
التحقق من الكمبيوتر الخاص بك وتحديثه



Features

Fitur | Funciones | Tính năng | الميزات



1. Optical-drive bay
2. USB 2.0 connectors
3. USB 3.0 connectors
4. Power button/Power light
5. Line-out connector
6. Hard-drive activity light
7. HDMI connector
8. Memory card reader (optional)
9. DisplayPort connector
10. Headphone connector
11. USB 3.0 connectors
12. USB 2.0 connectors (Supports Smart Power On)
13. Expansion-card slots
14. Power connector

1. Bay drive-optik
2. Konektor USB 2.0
3. Konektor USB 3.0
4. Tombol daya/Lampu daya
5. Konektor jalur output
6. Lampu aktivitas hard disk
7. Konektor HDMI
8. Pembaca kartu memori (opsional)
9. Konektor DisplayPort
10. Konektor headphone
11. Konektor USB 3.0
12. Konektor USB 2.0 (Mendukung Menghidupkan Daya Pintar)
13. Slot kartu ekspansi
14. Konektor daya

15. Power-supply diagnostic button
16. Power-supply diagnostic light
17. Cable-cover lock slot
18. VGA connector (optional)
19. Network connector
20. Security-cable slot
21. Padlock ring

15. Tombol diagnostik catu daya
16. Lampu diagnostik catu daya
17. Slot kunci penutup-kabel
18. Konektor VGA (opsional)
19. Konektor jaringan
20. Slot kabel pengaman
21. Ring pengunci

1. Compartimiento para unidades ópticas
2. Conectores USB 2.0
3. Conectores USB 3.0
4. Botón de alimentación/indicador luminoso de alimentación
5. Conector de línea de salida
6. Indicador luminoso de actividad de la unidad del disco duro
7. Conector HDMI
8. Lector de tarjetas de memoria (opcional)
9. Conector DisplayPort
10. Conector para auriculares
11. Conectores USB 3.0

1. Khay ổ đĩa quang học
2. Đầu nối USB 2.0
3. Đầu nối USB 3.0
4. Nút nguồn/Đèn nguồn
5. Đầu nối ngõ ra
6. Đèn hoạt động ổ đĩa cứng
7. Đầu nối HDMI
8. Đầu đọc thẻ nhớ (tùy chọn)
9. Đầu nối DisplayPort
10. Đầu nối tai nghe
11. Đầu nối USB 3.0
12. Đầu nối USB 2.0 (hỗ trợ Bật nguồn thông minh)
13. Khe cắm card mở rộng
14. Đầu nối nguồn

12. Conectores USB 2.0 (compatible con Smart Power On)
13. Ranuras para tarjetas de expansión
14. Conector de alimentación
15. Botón de diagnóstico del suministro de alimentación
16. Indicador luminoso de diagnóstico del suministro de alimentación
17. Ranura de bloqueo de la cubierta del cable
18. Conector VGA (opcional)
19. Conector de red
20. Ranura del cable de seguridad
21. Anillo del candado

15. Nút chặn đoán bộ cấp nguồn
16. Đèn chặn đoán bộ cấp nguồn
17. Khe khóa nắp luôn cáp
18. Đầu nối VGA (tùy chọn)
19. Đầu nối mạng
20. Khe cáp bảo vệ
21. Vòng gắn khóa

16. مصباح تشخيص إمداد الطاقة
17. فتحة قفل غطاء الكبل
18. موصل VGA (اختياري)
19. موصل الشبكة
20. فتحة كبل الأمان
21. حلقة القفل

1. فتحة محرك الأقراص الضوئية
2. موصل USB 2.0
3. موصل USB 3.0
4. زر التشغيل/مصباح التشغيل
5. موصل الخرج
6. مصباح نشاط محرك الأقراص الثابتة
7. موصل HDMI
8. قارئ بطاقة الذاكرة (اختياري)
9. موصل DisplayPort
10. موصل سماعة الرأس
11. موصل USB 3.0
12. موصلات USB 2.0 (تدعم التشغيل الذكي)
13. فتحات بطاقة توسيع
14. موصل التيار
15. زر تشخيص إمداد الطاقة

NOTE: An upgrade from Windows 7 32-bit to Windows 10 will require a manual installation of the system drivers. To download Windows 10 and the latest drivers, visit [Dell.com/support](http://dell.com/support) and enter the service tag of your system. For any questions related to upgrading to Windows 10, see <http://windows.microsoft.com/en-us/windows-10/upgrade-to-windows-10-faq>.

CATATAN: Peningkatan versi dari Windows 7 32-bit menjadi Windows 10 akan memerlukan instalasi manual dari driver sistem. Untuk mengunduh Windows 10 dan driver terbaru, kunjungi [Dell.com/support](http://dell.com/support) dan masukkan tag servis dari sistem Anda. Untuk pertanyaan yang berkaitan dengan peningkatan versi ke Windows 10, lihat <http://windows.microsoft.com/en-us/windows-10/upgrade-to-windows-10-faq>.

NOTA: La actualización de Windows 7 de 32 bits a Windows 10 requerirá la instalación manual de los controladores del sistema. Para descargar Windows 10 y los controladores más recientes, visite [Dell.com/support](http://dell.com/support) e introduzca la etiqueta de servicio del sistema. Para cualquier pregunta relacionada con la actualización a Windows 10, consulte <http://windows.microsoft.com/en-us/windows-10/upgrade-to-windows-10-faq>.

GHI CHÚ: Nâng cấp từ Windows 7 32-bit lên Windows 10 sẽ cần cài đặt thủ công các trình điều khiển hệ thống. Để tải về Windows 10 và các trình điều khiển mới nhất, hãy truy cập [Dell.com/support](http://dell.com/support) và nhập thẻ dịch vụ của hệ thống của bạn. Để biết mọi thắc mắc liên quan đến việc nâng cấp lên Windows 10, hãy xem <http://windows.microsoft.com/en-us/windows-10/upgrade-to-windows-10-faq>.

ملاحظة: تتطلب الترقية من إصدار Windows 7 32 بت إلى Windows 10 تثبيت يدوي لبرامج تشغيل النظام. لتنزيل Windows 10 وأحدث برامج التشغيل، قم بزيارة الموقع [Dell.com/support](http://dell.com/support) وأدخل علامة الخدمة للنظام الخاص بك. بالنسبة لأي أسئلة تتعلق بالترقية إلى Windows 10، انظر الموقع <http://windows.microsoft.com/en-us/windows-10/upgrade-to-windows-10-faq>.